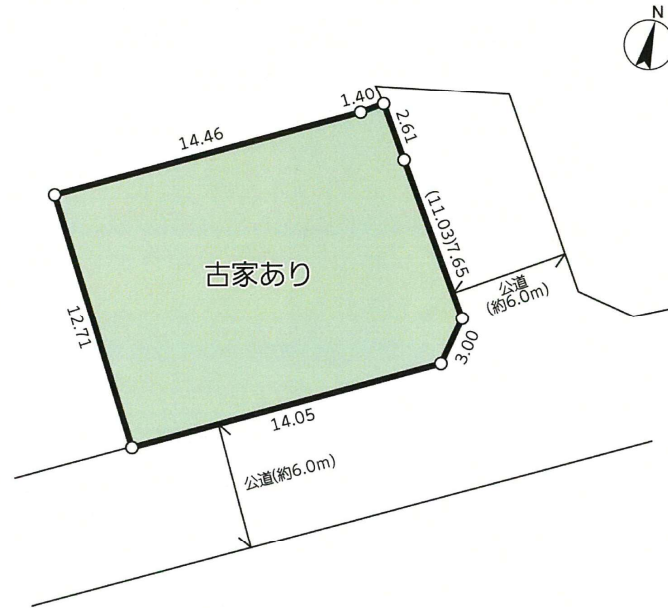


価格	交通	所在
2,980万円	京王高尾線「北野」駅徒歩25分 京王高尾線「北野」駅バス13分停歩3分	東京都八王子市北野台4丁目

- ◇八王子ニュータウン西武北野台!旧西武不動産の開発分譲地です。
- ◇北東側・東南側幅員6mの角地!



土地面積/
199.00㎡(約60.19坪)



日当たり良好



角地
(土地のみ)



ライフインフォメーション

- ・八王子市立高嶺小学校:約160m
- ・八王子市立中山中学校:約1,100m
- ・コープ北野台店:約550m
- ・ミニストップ
八王子北野台店:約450m
- ・クリエイトSD
八王子高嶺小学校前店:約50m
- ・いちょうの森
内科内視鏡クリニック:約70m
- ・北野台中央公園:約90m

- 閑静な住宅地!
- 陽当たり・通風良好!
- カースペース1台
(平置き※普通車・小型車)
- JR横浜線
[八王子みなみ野]駅バス9分
[公園前]停歩3分も利用可!

土地	権利形態	所有権
	地目	宅地
	土地面積	199.00㎡(約60.19坪)
制限	接面道路 /道路幅員 /接道方位	北東側・東南側幅員6m公道に接道(角地)
	建ぺい率	40% 容積率 80%
	用途地域	第一種低層住居専用地域
	高度地区	第1種高度地区
設備	その他	法22条区域・北野台地区地区計画
	水道	公営水道 ガス 都市ガス
	汚水	公共下水 雑排水 公共下水
引渡	引渡可能時期	相談
備考	販売区画数:1区画 角地	
	建物面積:参考(既存建物)木造スレート葺2階建 公簿:1階64.38㎡ 2階39.74㎡	
	築年月:1978年5月24日	
	※建物につき、売主の契約不適合責任免責とします。 ※公簿売買・現況古家付きの売買となります。 ※売主による測量は行いません。	



東京都知事免許(5)第82020号

KUHI 株式会社 コウチシステム
CORPORATION

〒183-0056 東京都府中市寿町2-27-11

MOBILE 090-4177-1476 担当:清水
TEL 042-352-0811
FAX 042-335-8210

- 手数料:分かれ
- 取引態様:専任媒介
- 情報公開日:2026年5月7日