

MEISTER BAUGRUND

府中市目新町3丁目
（売地）全5区画

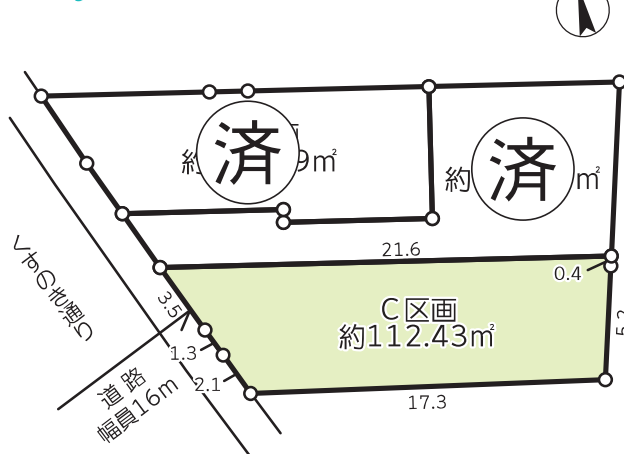
最終販売1区画 C区画

大切なご家族の快適・安心な住環境のために、コウチシステムが厳選した土地を「MEISTER BAUGRUND(マイスターボーグランド)」ブランドとして提供します♪

MEISTER BAUGRUND (マイスターボーグランド)



Layout



※図面と現況が異なる場合は、現況を優先といたします。

～2路線2駅利用可能～

Access

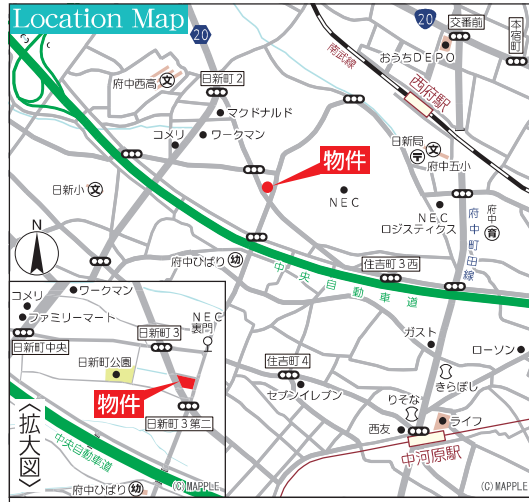
JR南武線 京王線
 「西府」駅 徒歩12分 「中河原」駅 徒歩18分

C区画

土地面積 112.43m² (約34.01坪)

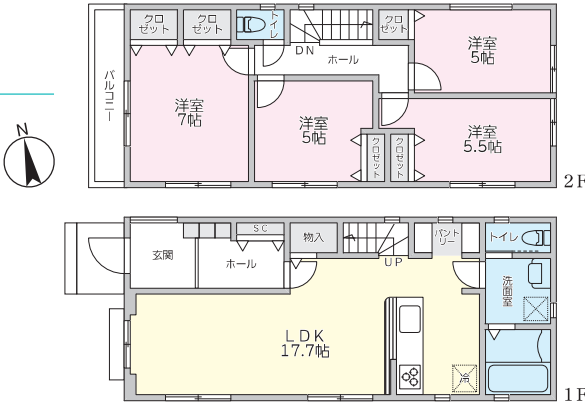
販売価格

3,503万円



Reference Plan

C区画



【C区画参考プラン】
 木造軸組 2階建
 1階床面積:49.68m²
 2階床面積:49.68m²
 延床面積:99.36m²

※参考プランにつき、建築にあたっては法令・構造条件のご確認が必要です。詳細は建築士または施工会社にご相談ください。

- ◇C区画は敷地面積34坪超！
- ◇建築条件付きではありません
- ◇お好きなハウスメーカーで建築いただけます

Life Information

- ◆明桜保育園.....(450m) ◆府中ひばり幼稚園.....(280m)
- ◆府中市立日新小学校.....(800m) ◆府中市立第十中学校.....(1,400m)
- ◆セブンイレブン府中四谷2丁目店.....(350m) ◆ファミリーマート府中インター店.....(450m)
- ◆オーケー西府店.....(1,200m) ◆西友中河原店.....(1,400m)

Outline

所在地/東京都府中市目新町3-35-9(C区画) 土地権利/所有権 地目/宅地 土地面積/約112.43m² 都市計画/市街化区域 用途地域/第一種中高層住居専用地域
 公法制限/第2種高度地区・準防火地域 建ぺい率/60% 容積率/200% 現況/更地 環境/住宅街 設備/公営水道・東京電力・東京ガス・公共下水 接道状況(現況)/西側幅員約16m公道にC区画約6.9m接道
 引渡/即時(残代金清算後) ※所有権移転登記手続きは売主指定の司法書士とさせていただきます。※上下水道、都市ガスについては引込済み。

求む!!土地情報!!

東京都知事免許(5)第82020号



株式会社 **コウチシステム**

〒183-0056 東京都府中市寿町2-27-11

TEL 042-352-0813

FAX 042-335-8210

当社ホームページ <https://www.kouchisystem.co.jp/>

■情報公開日
2025.12.4

手数料
3%(税込)
取引態様
売主